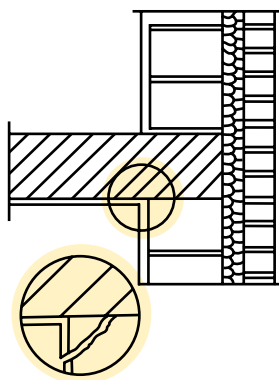


## Abdichtung und Kantenschutz

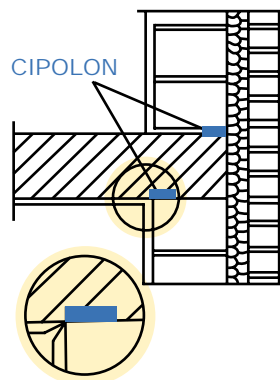
### CIPOLON

- hochfestes PES-Gittergewebe, beidseitig geschäumt
- strukturierte Seite rutschstabil, kerb- und hoch verschleißfest
- gute Planlage auch bei niedrigen Temperaturen

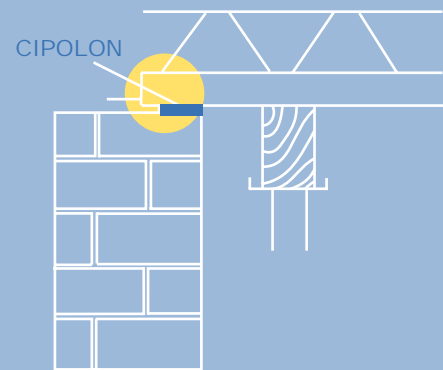
Lagerung  
ohne CIPOLON



Lagerung  
mit CIPOLON



Lagerung einer Filigrandecke  
mit CIPOLON



➔ **Stark kompressibler Werkstoff zum Ausgleich von Unebenheiten und zur Abdichtung gegen ausfließenden Beton beim Aufbetonieren von Filigrandecken.**

➔ **Dämmstoff als Kantenschutz bei Bauteilen**

- Rollenmaße: 5 cm x 25 lfm  
4 cm x 25 lfm  
3 cm x 25 lfm
- Verpackungseinheit: 6 - 10 Rollen je nach Breite
- Gewicht: ca. 11 - 13 kg pro Gebinde
- Dicke: ca. 7 mm
- Bruchfestigkeit: >1.400 N/5 cm (DIN 53 354)
- Brandverhalten: brennbar, schmelzend abtropfend
- Wasseraufnahme: ca. 10% (DIN 53 493)

Nachdruck, Fotokopie oder Vervielfältigung – auch auszugsweise – nur mit schriftlicher Genehmigung der Fa. Calenberg Ingenieure – Änderung vorbehalten