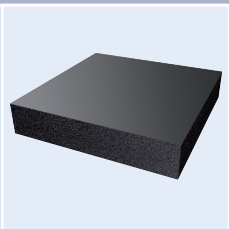
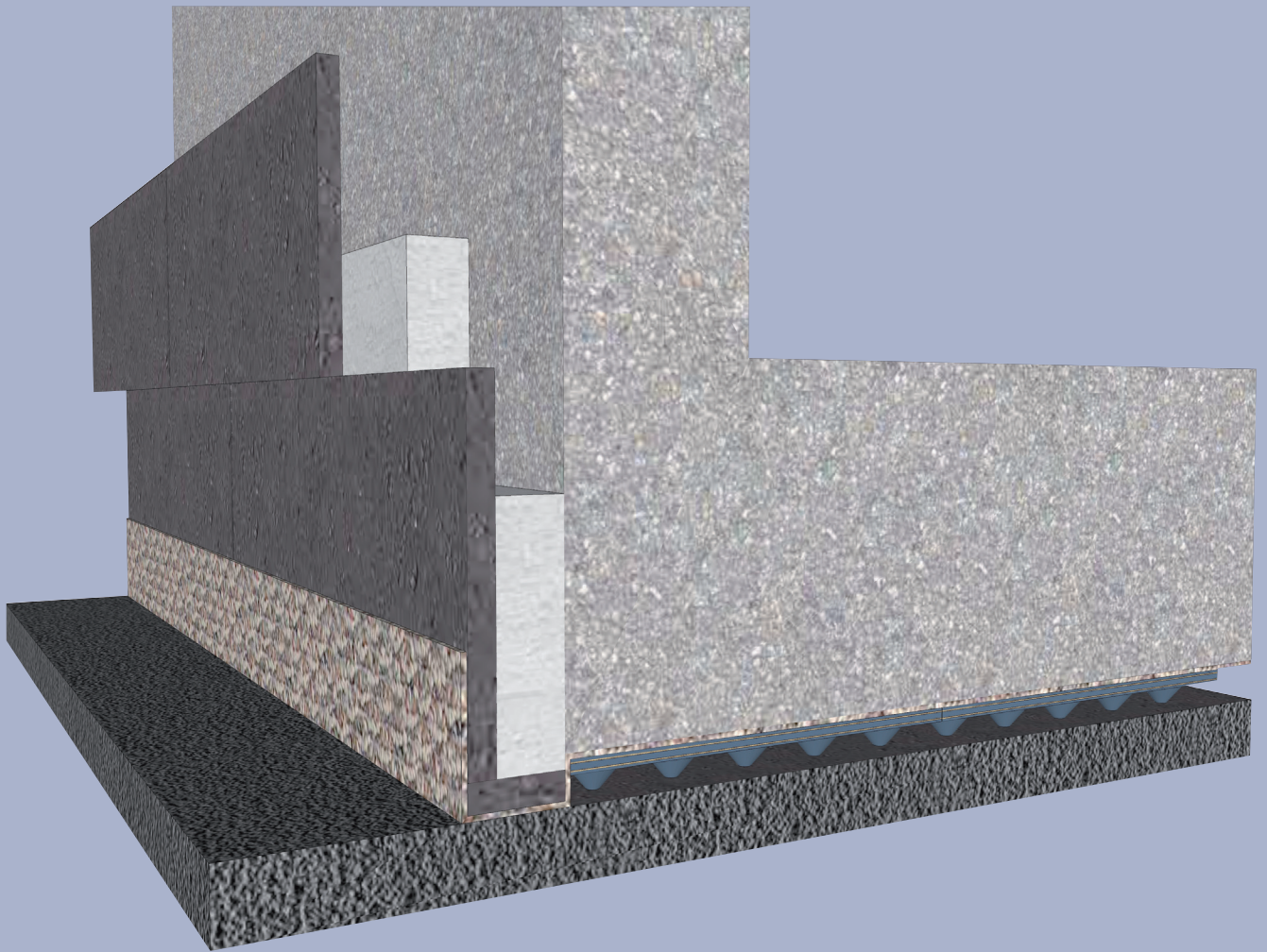


# CIVERSO



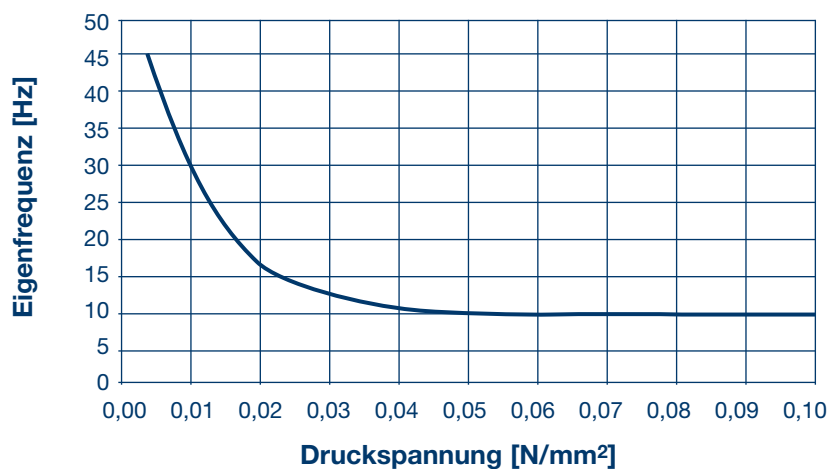
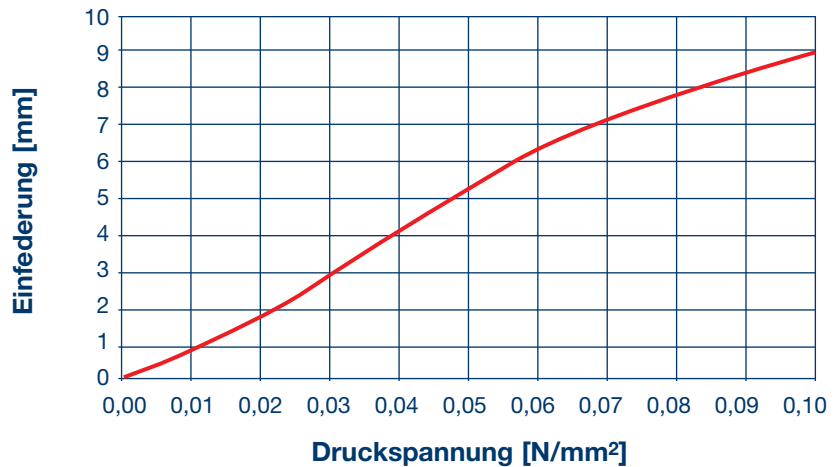
*Vertikale Entkopplung von Gebäuden  
mit und ohne Grundwasser*

# Technische Daten

Civerso besteht aus geschlossenzelligem EPDM und wird aufgrund seiner hervorragenden Dämmeigenschaften und seines geringen Gewichts für den Einbau an senkrechten Gebäudewänden zur Schwingungsisolierung eingesetzt. Es zeichnet sich durch eine besonders gute Alterungs-, Ozon- und Witterungsbeständigkeit aus.

Die Wasseraufnahme beträgt max. 5 %. Die Standardliefergröße der Platten beträgt 2000 mm x 1000 mm x 20 mm.

Je nach Angabe des Planers kann es entweder direkt auf die Wand oder auf die Perimeterdämmung mittels Spezialkleber punktuell geklebt werden. Eine mechanische Befestigung mit Schrauben o. ä. ist nicht empfehlenswert, da dadurch eventuell Schallbrücken entstehen könnten.



Der Inhalt dieser Druckschrift ist das Ergebnis umfangreicher Forschungsarbeit und anwendungstechnischer Erfahrungen. Alle Angaben und Hinweise erfolgen nach bestem Wissen; sie stellen keine Eigenschaftszusicherung dar und befreien den Benutzer nicht von der eigenen Prüfung auch in Hinblick auf Schutzrechte Dritter. Für die Beratung durch diese Druckschrift ist eine Haftung auf Schadenersatz, gleich welcher Art und welchen Rechtsgrundes, ausgeschlossen. Technische Änderungen im Rahmen der Produktentwicklung bleiben vorbehalten.

**Calenberg Ingenieure GmbH**

Am Knübel 2-4  
D-31020 Salzhemmendorf  
Tel. +49 (0) 51 53/94 00-0  
Fax +49 (0) 51 53/94 00-49  
info@calenberg-ingenieure.de  
<http://www.calenberg-ingenieure.de>